



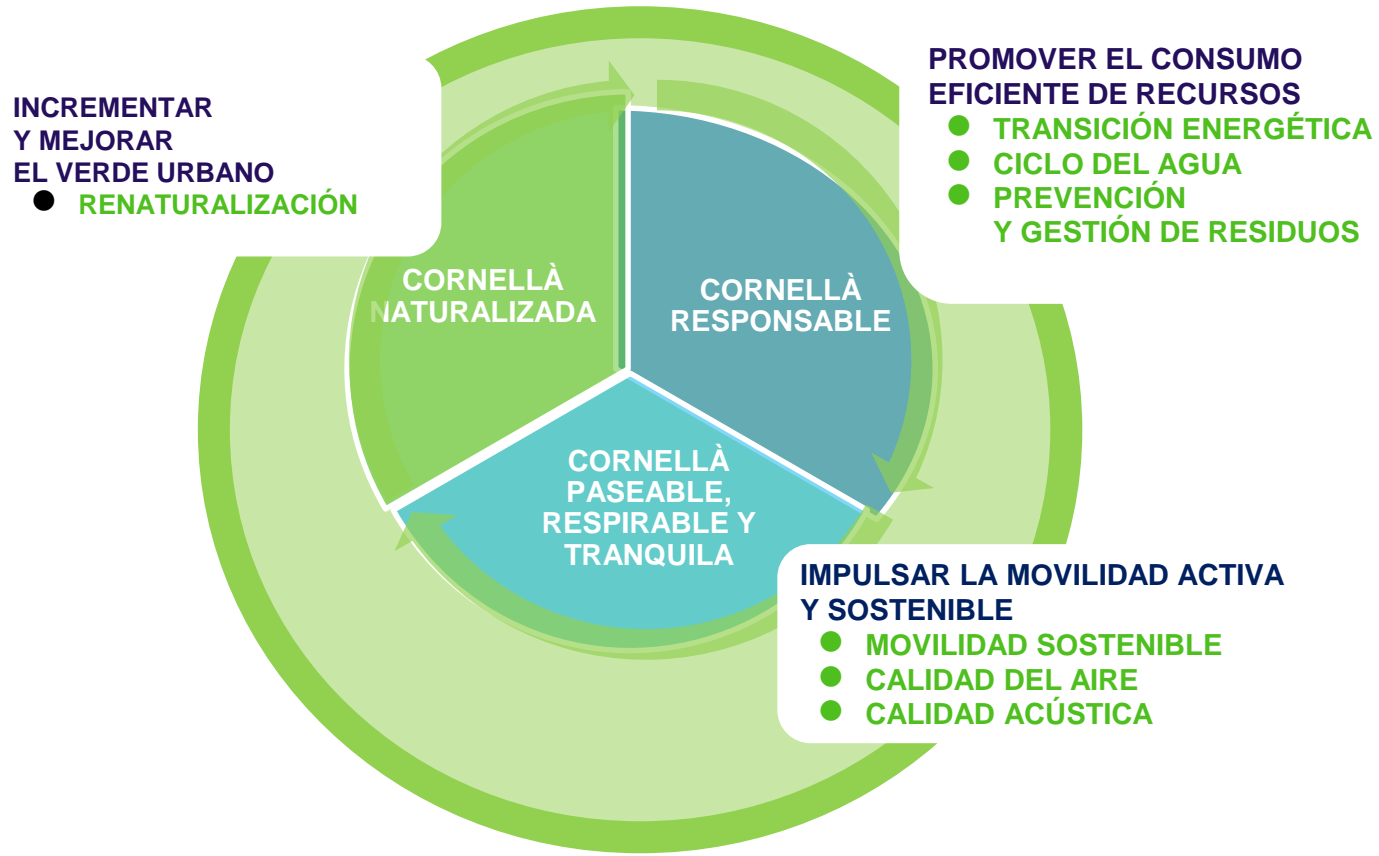
Itinerarios climáticos: el enfoque innovador de Cornellà para las comunidades vulnerables

**CORNELLÀ DE LLOBREGAT
4 DE JUNIO DE 2024**



**Ajuntament de Cornellà
de Llobregat**

CORNELLÀ NATURA: OBJETIVOS



CORNELLÀ NATURA: UN PROYECTO QUE UNE LOS BARRIOS DE LA CIUDAD

NUEVO MODELO URBANO: LOS EJES VERDES

- Cornellà Natura se vertebrada a través de ejes verdes que conectan y articulan los barrios de la ciudad.
- Se basa en el análisis de los recorridos cívicos existentes y los previstos en el planeamiento urbanístico.



PLAN LOCAL DE ADAPTACIÓN AL CAMBIO CLIMÁTICO (PLACC)



PLAN DE ACCIÓN
PARA LA ENERGIA
Y EL CLIMA 2020-
2030 (PAESC)

APROBACIÓN EN
DICIEMBRE DE 2022

PLAN DE
MITIGACIÓN DEL
CAMBIO
CLIMÁTICO

PLAN LOCAL DE
ADAPTACIÓN AL
CAMBIO
CLIMÁTICO
(PLACC)

ADAPTACIÓN A
LOS RIESGOS
DERIVADOS DEL
CAMBIO
CLIMÁTICO

MITIGACIÓN

Acelerando la
descarbonización
de nuestros
territorios

ENERGIA SEGURA, SOSTENIBLE Y ACCESSIBLE

Incrementando la
eficiencia
energética y el uso
de renovables

- *Olas de calor e incremento de temperaturas*
- *Inundaciones y riadas*
- *Sequía y escasez de agua*
- *Vientos fuertes*
- *Salud urbana, biodiversidad y paisaje*
- *Transversal*

PLAN LOCAL DE ADAPTACIÓN AL CAMBIO CLIMÁTICO (PLACC)

Las acciones recogidas en el PLACC para hacer frente a las olas de calor e incremento de las temperaturas son:

LA1. Incremento de la masa de verde urbano para reducir el efecto isla de calor.

LA2. Planificación de la gestión del arbolado

LA3. Incorporación de criterios de arquitectura bioclimática en nuevas construcciones o rehabilitaciones.

LA4. Diseño y creación de itinerarios climáticos a escala local (calles frescas y sombra).

LA5. Entornos escolares frescos y refugios climáticos. Prueba Piloto.

LA6. Ampliación de la red de refugios climáticos metropolitanos.

LA7. Estudio de nuevas estructuras para dar sombras donde no se puede hacer con árboles.

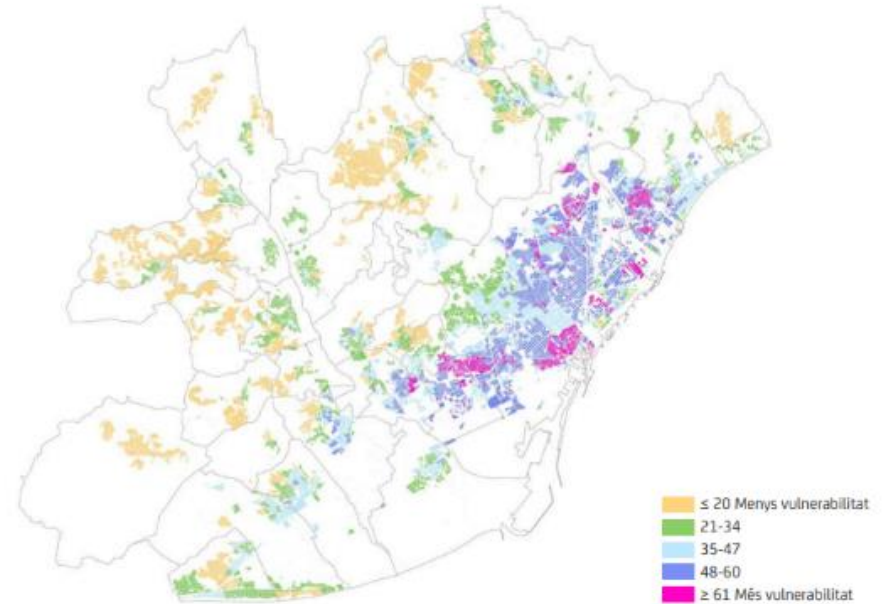
LA8. Red de puntos de agua.

LA9. Establecer mecanismos de actuación e información básicos ante episodios de olas de calor.

ZONAS PRIORITARIAS DE INTERVENCIÓN



Índex de vulnerabilitat al canvi climàtic (IVAC) a l'àrea metropolitana de Barcelona



PROPUESTA DE ITINERARIO CLIMÁTICO PILOTO EN EL BARRIO DE SANT ILDEFONS, COMO ZONA CLIMÁTICA VULNERABLE

ITINERARIO CLIMÁTICO EN SANT ILDEFONS



PROYECTO PILOTO EN SANT
ILDEFONS



POLICY SUPPORT
FACILITY 2022-2023

DEFINICIÓN DE UN ITINERARIO CLIMÁTICO EN EL BARRIO DE SANT ILDEFONS

- Adaptar la ciudad a los efectos del cambio climático, especialmente el **calor**
- Creación de espacios de confort térmico en zonas con **población vulnerable**
- Promover **movilidad activa** (ciudad de los 15 minutos)

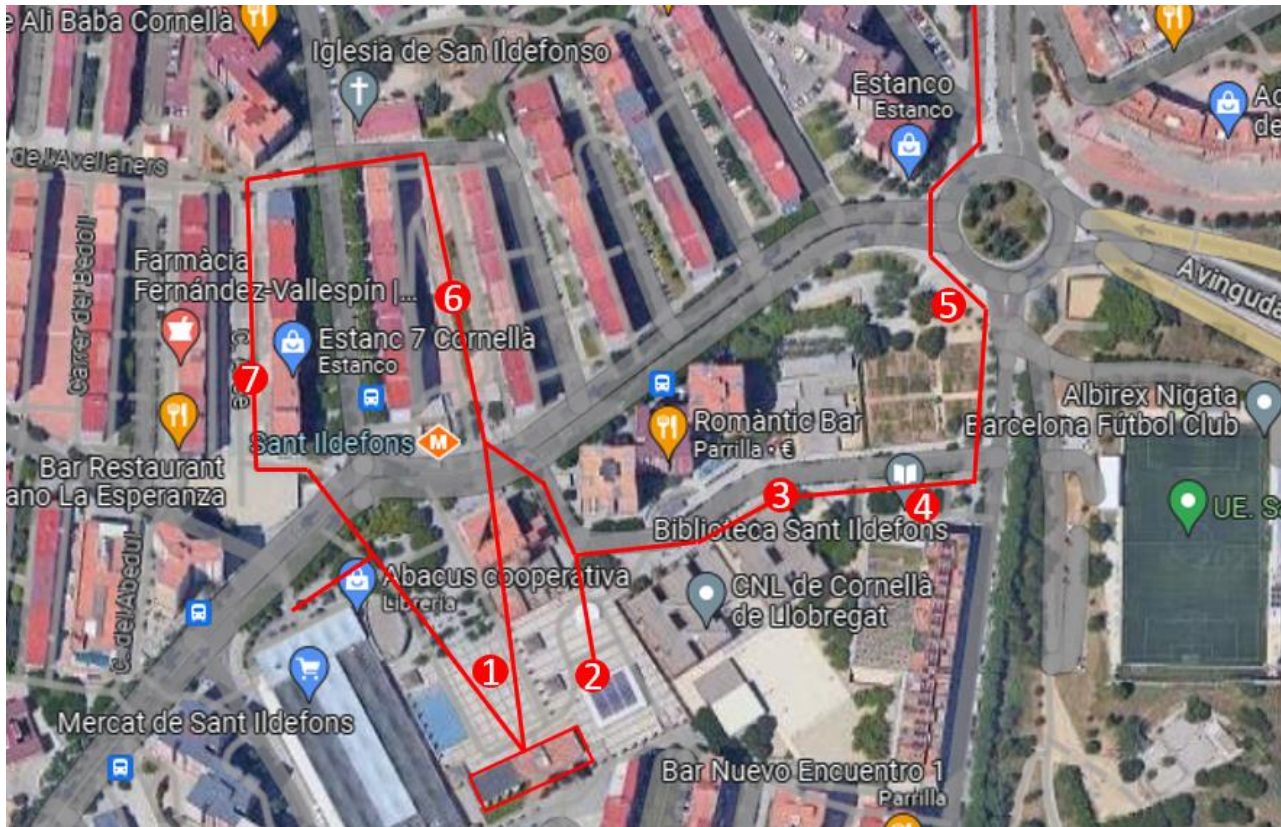
FASES DE CREACIÓN DEL ITINERARIO

1. Mapeo: identificación de puntos de interés en la zona



FASES DE CREACIÓN DEL ITINERARIO

2. Creación de ruta en el barrio que conecte los puntos de interés



FASES DE CREACIÓN DEL ITINERARIO

3. Taller para presentar y probar el itinerario



FASES DE CREACIÓN DEL ITINERARIO

4. Diseñar e implementar soluciones



5. Seguimiento del impacto de las actuaciones

CONTINUACIÓN DEL PROYECTO



Sustainable Cities Mobility Challenge

Financiación al proyecto “Itinerarios climáticos de Cornellà”

70.000 euros

Junio 2024 – julio 2025



1. Modelización del microclima: evaluación de referencia
2. Modelización predictiva: evaluación de los beneficios de posibles intervenciones
3. Diseño de posibles soluciones
4. Implementación actuación piloto
5. Aprendizaje, ampliación y replicabilidad



GRACIAS

Mireya Plaza mplazap@aj-cornella.cat