



XARXA D'AUTORITATS PÚBLIQUES LOCALS PER A L'IMPULS DE LA TRANSICIÓ ENERGÈTICA

**LAS COMUNIDADES ENERGÉTICAS  
LOCALES (CEL):  
EL IMPULSO A LA TRANSICIÓN  
ENERGÉTICA MUNICIPAL**



## EDIFICIOS DE IMPACTO POSITIVO

Arquitectura e Ingeniería inspiradora de edificios de energía positiva, saludables y de cero impactos ambientales, adaptados al clima Mediterráneo.

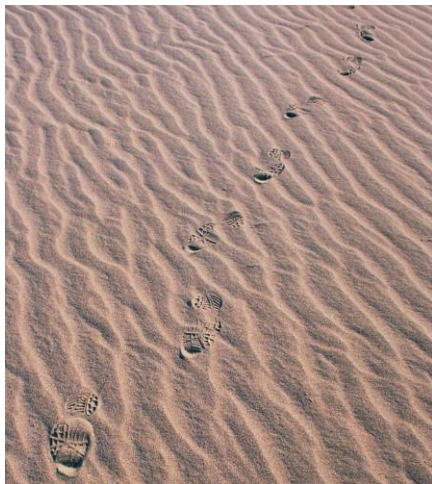
- #PositiveBuildings
- #EnergyRenovation
- #IEQ
- #NZEB



## INNOVACIÓN PARA LA SOSTENIBILIDAD Y LA TRANSICIÓN ENERGÉTICA

Innovación para la sostenibilidad y la transición hacia un futuro de energía baja en carbono y cero emisiones.

- #Innovation
- #UrbanEcology
- #AirQuality
- #EUfunding
- #EnergyTransition



## EMPODERAMIENTO Y SENSIBILIZACIÓN

Participación y comunicación en soluciones y estrategias sostenibles innovadoras

- #Empowerment
- #AwarenessRaising
- #ScientificCommunication
- #CommunicationStrategy
- #Participation



## COMUNIDADES RURALES

Impulso de la innovación en comunidades rurales, para la promoción de prácticas sostenibles y autosuficientes en materia de energía y agua.

- #Rural
- #EnergyCommunities
- #TransitionTowns
- #HydricCommunities

**estrats**  
strategies for sustainability transitions



**LIMA**  
Low Impact  
Mediterranean  
Architecture



The poster features the ePLANETH logo at the top, followed by the text 'Coordinator and technological development' and the CIMNE logo. Below this is 'Developers and facilitators' with logos for Generalitat de Catalunya Institut Català d'Energia, KAPE CRES, PEDARENE, and ICLEI. The central part shows 'LIMA Low Impact Mediterranean Architecture' and 'THREE & CLOCK'. Underneath is 'Pilot regions' with logos for Diputació de Girona, Regional Development Fund of CRETE, and the Autonomous Administration of Crete. The bottom section includes a QR code with the URL www.eplaneth2020.eu, social media icons for LinkedIn (eplaneth2020) and Twitter (@ePlaneth2020), and the European Union flag with the text 'Project co-funded by the European Union Horizon 2020 research and innovation programme GA 1010324450'. A photograph of a park is visible in the bottom right corner.

# NUESTRAS ACTIVIDADES

El equipo de ESTRATS cuenta con más de 20 años de experiencia en el campo de la energía y la sostenibilidad, siempre con un enfoque holístico incluyendo tanto aspectos técnicos, sociales como económicos en temáticas como “edificios climáticamente positivos”, “comunidades energéticas”, “transición energética”, “planes de adaptación al clima”, “compromiso comunitario, y comunicación científica”, entre otros.



## VILAWATT

(Acción innovadora urbana, 2017–2021)

El proyecto VILAWATT promueve el despliegue de una estrategia innovadora de fomento de la transición energética, mediante la creación de una asociación ciudadana público–privada que centraliza una serie de acciones combinadas destinadas a la reducción del consumo de energía: renovación energética de edificios residenciales, promoción de una moneda energética, y establecimiento de comunidades energéticas. El equipo de ESTRATS lideró el planteamiento conceptual, y participó en el proyecto bajo los auspicios de la Asociación LIMA.



## Comunidad Energética de Mataró

(Financiación local, 2018–2019)

Evaluación estratégica para la creación y desarrollo de una comunidad energética innovadora en el municipio, con una asociación mixta público–privada–ciudadana orientada a la lucha contra la pobreza energética.



## ENERGIZE +....

Comunidades energéticas en Polígonos Industriales  
LIFE CET Project starting July 2024

# **LAS COMUNIDADES ENERGÉTICAS LOCALES (CEL): EL IMPULSO A LA TRANSICIÓN ENERGÉTICA MUNICIPAL**

4-junio 2024

- **¿Qué es una Comunidad energética Local (CEL)?**
- **Beneficios de una CEL**
- **Como impulsar una CEL**
- **Papel de la administración local**
- **Buenas prácticas de implementación de una CEL**
- **Enlaces de interés**

# ¿QUÉ ES UNA COMUNIDAD ENERGÉTICA LOCAL (CEL)?

El Real Decreto-ley 23/2020 define:

“Las comunidades de energías renovables, que son entidades jurídicas basadas en la **participación abierta y voluntaria**, autónomas y efectivamente controladas por socios o miembros que **están situados en las proximidades de los proyectos de energías renovables** que sean propiedad de estas entidades jurídicas y que estas hayan desarrollado, cuyos socios o miembros sean personas físicas, pymes o autoridades locales, incluidos los municipios y cuya finalidad primordial sea **proporcionar beneficios medioambientales, económicos o sociales a sus socios** o miembros de **las zonas locales donde operan**, en lugar de ganancias financieras.”



## OBJETIVOS PACES A 2030-2050

Climate and Energy Package	Climate and Energy Framework	European Green Deal
by 2020	by 2030	by 2050
20% cut in greenhouse gas emission	At least 40% cuts in greenhouse gas emissions	To achieve carbon neutrality (the net-zero greenhouse gas emissions)
20% of EU energy from renewables	At least 32% share for renewable energy	
20% improvement in energy efficiency	At least 32.5% improvement in energy efficiency	

**55%!**

Objetivos ambiciosos

Financiación

Capacitación

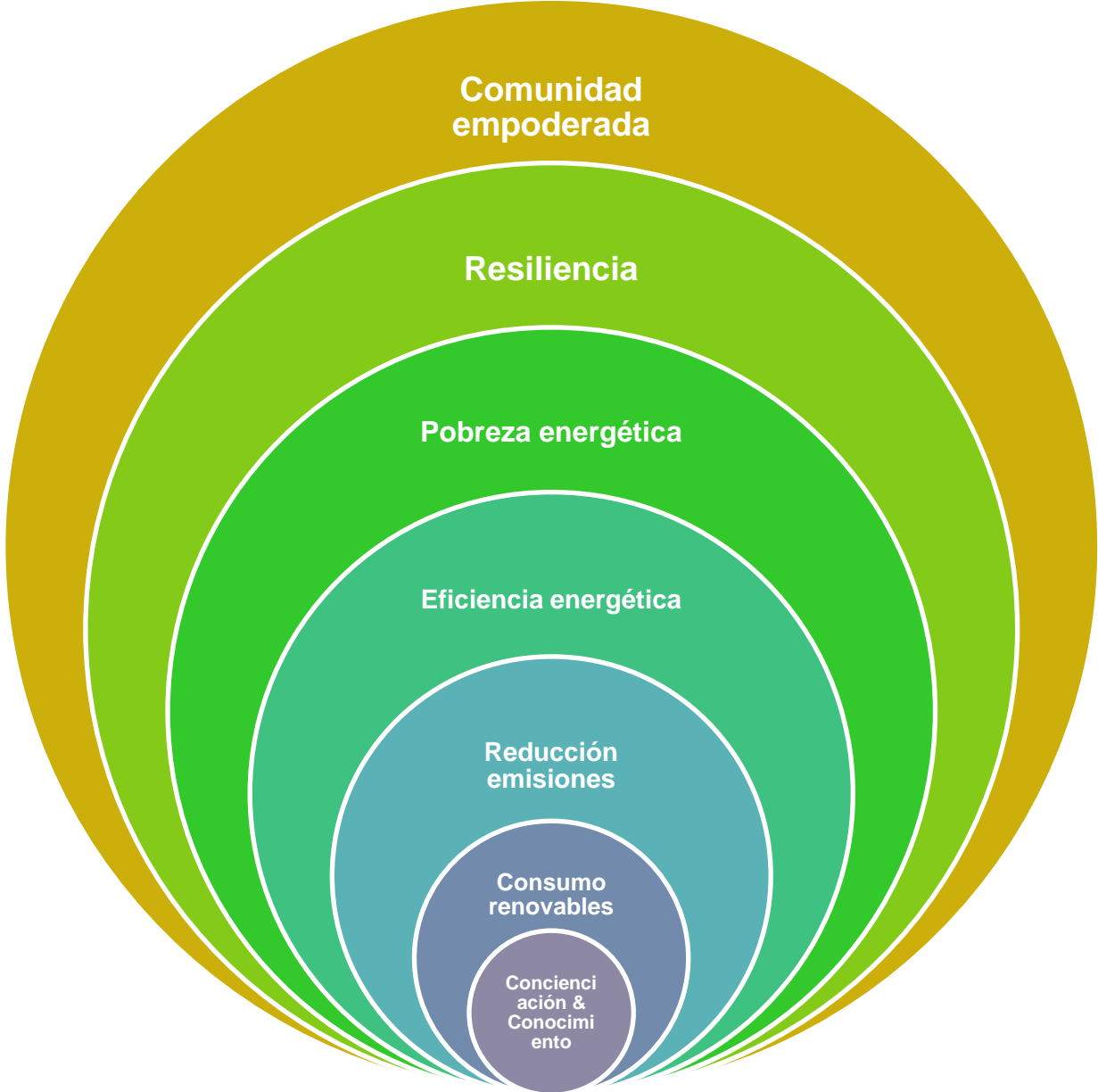
Cambio de paradigma

Implicación ciudadana

[https://www.researchgate.net/figure/The-current-EU-energy-policy-framework-and-targets-by-2030-and-2050-Source-own\\_fig1\\_350365501](https://www.researchgate.net/figure/The-current-EU-energy-policy-framework-and-targets-by-2030-and-2050-Source-own_fig1_350365501)







# ¿CÓMO IMPULSAR UNA CEL DESDE EL MUNICIPIO?

1) ELABORAR  
REGLAMENTOS  
FAVORABLES A LA  
ENERGÍA CIUDADANA Y  
COMUNITARIA

2) AUMENTAR LA  
CONCIENCIACIÓN

3) COMPRAR LA  
ELECTRICIDAD O  
CLIMATIZACIÓN DE  
PROYECTOS  
COMUNITARIOS

4) FINANCIAR Y  
GARANTIZAR LOS  
PROYECTOS

5) COMPARTIR LA  
PLANTILLA Y LOS  
RECURSOS  
MUNICIPALES :OTCs /  
OTEs...

6) DESARROLLAR  
PLATAFORMAS Y  
HERRAMIENTAS DE  
APOYO

7) FACILITAR EL  
DIÁLOGO ENTRE LAS  
PARTES INTERESADAS  
LOCALES

8) CONVERTIRSE EN  
MIEMBRO DIRECTO DE  
UNA COMUNIDAD  
ENERGÉTICA

9) DESARROLLAR UNA  
POLÍTICA ENERGÉTICA  
SOCIAL

Informe **“Comunidades energéticas: municipios y autoridades locales socios ideales”**- Energy cities (Feb 2021)



# ¿QUÉ PAPEL PUEDE TENER LA ADMINISTRACIÓN PÚBLICA EN UNA CEL?

## NIVELES DE PARTICIPACIÓN DE LA ADMINSTRACION PÚBLICA EN UNA CEL

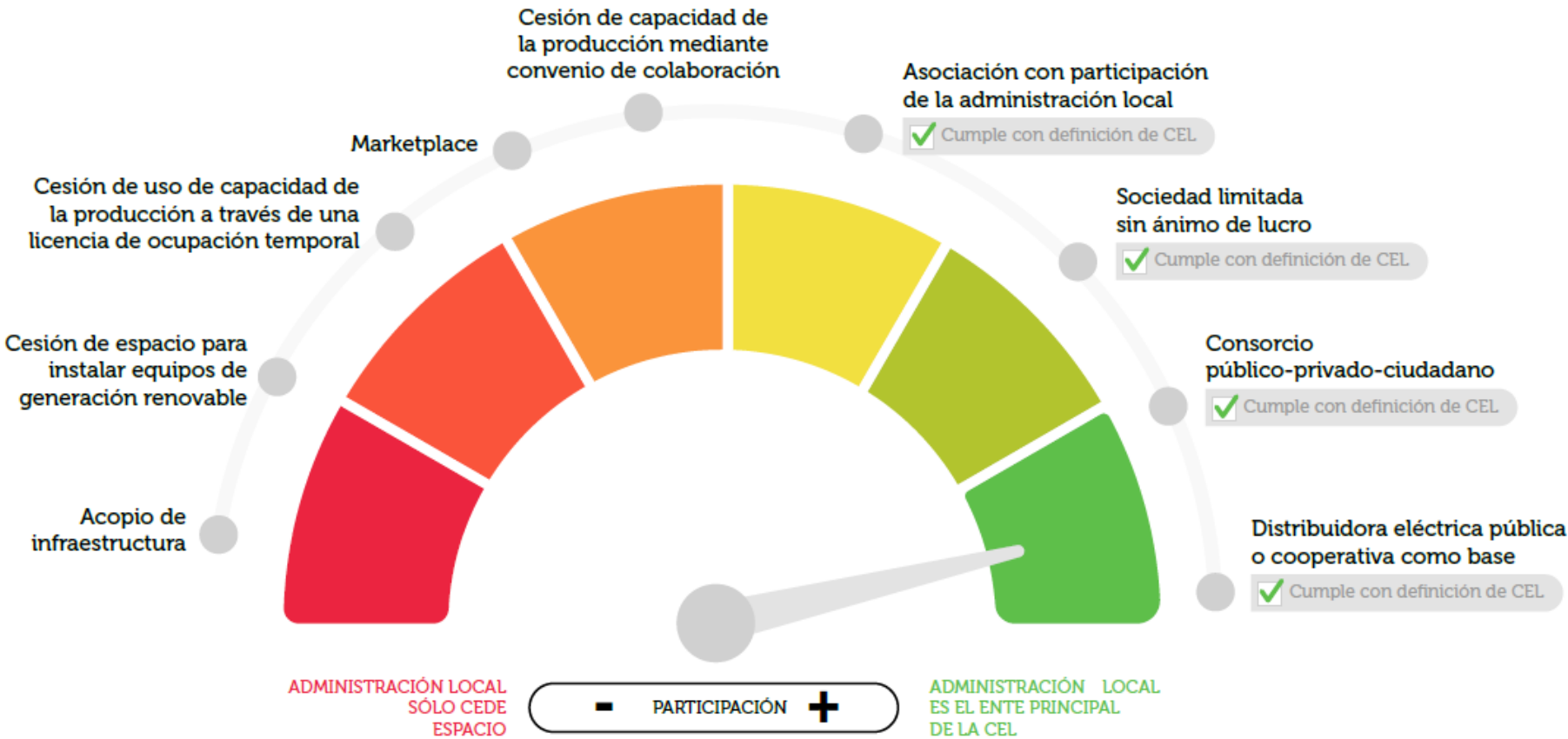


Gráfico: *Nivel de implicación de la administración local según modelo y visualización de los que cumplen la definición de CEL*

Fuente: Aguasol

## Financiación propia

- Capital social aportado por los socios
- Capital social propio de la CEL

## Financiación Participativa

- Crowdfunding
- Crowdlending

## Financiación Tradicional

- Banca ética
- Cajas y banca privada : Préstamos verdes, Secciones de crédito, PF4EE

## Empresa de servicios energéticos:

- ESC
- EPC

## Ayudas

- Instrumentos UE
- Instrumentos de Instituciones financieras

## Forma jurídica clara

- Cooperativa de consumidores y usuarios preferentemente

## Socios diversos

- Personas físicas, jurídicas y entidades locales

## Impacto mediambiental y social

## Más allá del autoconsumo

## Implicación de la administración local

- Definir nivel de implicación dado que la regulación se contradice en algunos casos

- [Energía Común](#)
- RESCoop [Guía de comunidades energéticas](#)
- PROSPECT+ <https://www.h2020prospect.eu/>
- ACEE Project <https://acce.rescoop.eu/>
- ePLANET : <https://www.eplaneth2020.eu/>
- [Webinar en Comunidades energéticas industriales](#)
- [Webinar en financiación de comunidades energéticas](#)
- Informe [“Comunidades energéticas: municipios y autoridades locales socios ideales”](#)- Energy cities (Feb 2021)
- Guía [“Recomendaciones para poner en marcha una Comunidad Energética Local”](#)- FEMP
- Estudio [“Buenas prácticas en materia de Comunidades Energéticas”](#)- HISPACOOOP – Dic.2023



Olga Barrachina i Salleras:  
[obarrachina@estrats.cat](mailto:obarrachina@estrats.cat)

*Consultoría  
especializada  
en el diseño de  
soluciones  
innovadoras para  
transiciones sostenibles.*





**e**strats

strategies for  
sustainability transitions